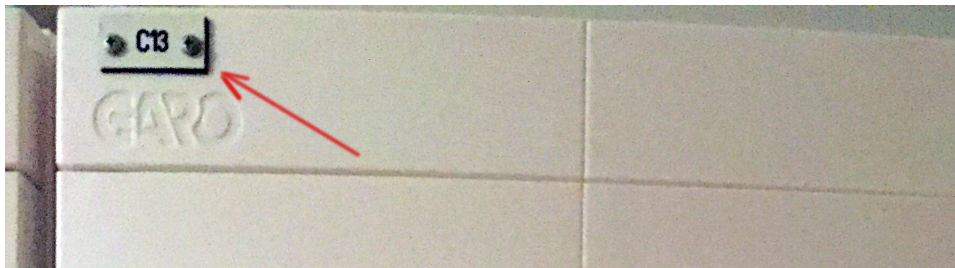
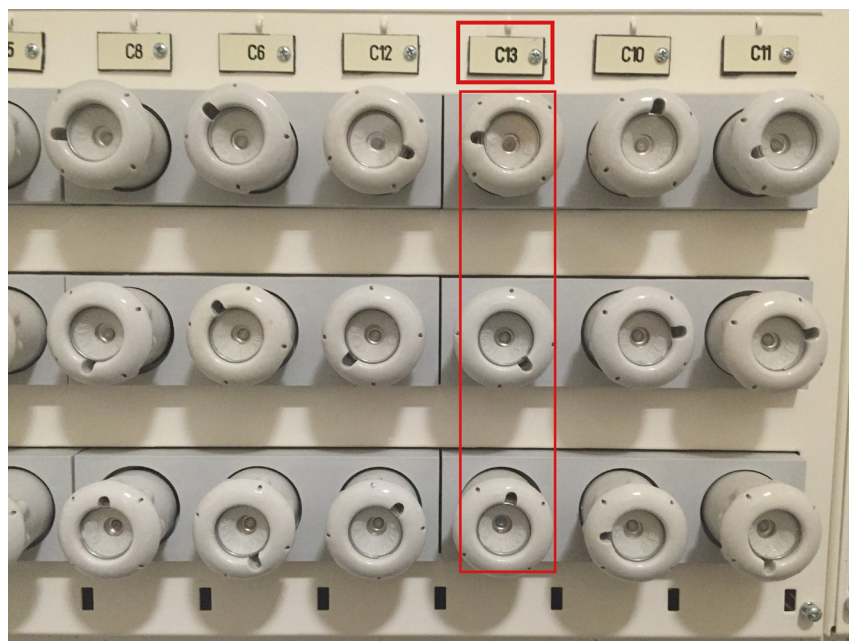


Så här gör du när proppen har gått

När man misstänker att en propp har gått i lägenheten, kolla och anteckna numret som står utanpå det vita proppskåpet som finns antingen i hallen eller i garderoben. Stäng av spisen, eller dra ut vattenkokarsladden om du misstänker apparaten som orsakade kortslutningen.

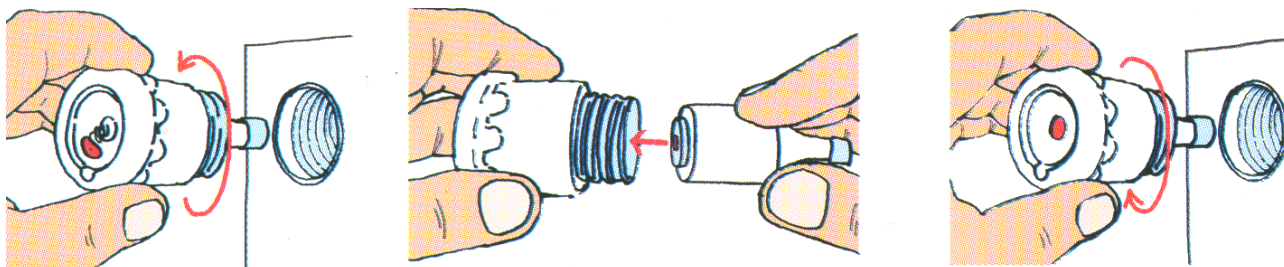


Leta fram samma beteckning (t ex C13) i elskåpet eller elrummet och kontrollera om ”ögat” har lossnat på någon propp i den raden.



Skruva ut propphuvens med den trasiga proppen ur elcentralen. Vilken propp som är trasig ser man genom att ”ögat” har lossnat och trillat ur bak på proppen.

Ta ur den trasiga proppen ur propphuvens och sätt dit en ny med samma märkström. Skruva tillbaka propphuvens med den nya proppen i elcentralen.



Obs! Se till att det alltid finns reservsäkringar.